

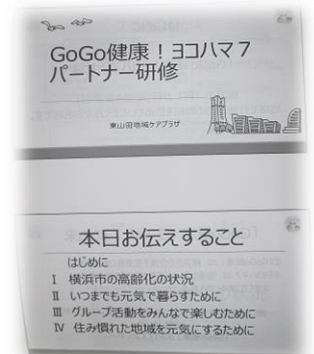
けあぷら通信

2021年8月号(累計103号)
発行 ~ここに笑顔がある~
東山田地域ケアプラザ
住所 224-0024 東山田町270
電話 045-592-5975
FAX 045-592-5913
発行責任者 所長 堂前裕子

6月7日、22日に貸館団体交流会を行いました。久々に団体同士で交流が出来て、良い機会となりました。今回は介護予防について学ぶ「パートナー研修」を盛り込みました。コロナ禍で活動が出来ていない団体もありますが、皆で集まって活動(交流)することは大事であることを再確認する機会となりました。忙しい中、ご参加いただきました皆様、ありがとうございました。



令和 “初” 貸館団体交流会



参加者の方からの感想です。

- 改めて身体を動かす、頭を使う事の大切さを学んだ。
- 色々な方々とお会いでき、色々なサークルがあることを知った。
- 皆の色々な話が聞けて良かった。
- 皆さん元気な姿で力をもらった。
- 交流の機会を作ってくれて嬉しかった。
- 要介護状態にならないための予防について、参考になった。
- パートナー研修について、皆に広めていきたいと思う。
- 交流できるので、また交流会をやって欲しい。
- 社会の情報を知ることが出来る事、近隣の親交を結べるので交流会をして欲しい。



※皆様へのお願い

7月より、ケアプラザのスリッパを撤去しました。貸館利用の皆様には室内履きの持参をお願いしています。ご協力よろしくお願ひ致します。



「けあぷら通信」のバックナンバー、講座のご案内等はホームページをご覧ください。

復職しました！

皆様こんにちは。地域包括支援センター保健師の中村です。今年の4月末に、2回目の育児休暇から復職しました。子どもは5歳と2歳になり、やんちゃでケガが絶えない兄といつもニコニコ癒しの妹を育てながら、私も子どもたちに負けないよう元気いっぱい頑張りたいと思っています！



私自身、早いもので包括支援センター職員として着任し今年で7年目を迎えました。地域の方々との関わりを通して「生きることは」「幸せとは」…様々な気づきと多くの学びを得る日々です。地域包括支援センターは最初の相談窓口であり、関係機関へのつなぎ役として短期間だけ関わる事も多いですが、お一人おひとりの想いを大切に、精一杯心を込めて対応させて頂きたいと思っております。介護に関する事以外でも、お気軽にご相談ください。今後もよろしくお願い致します。



使ってみよう

ヨコハマ地域活動・サービス検索ナビ

自宅の近くで体操や趣味の会に参加したいけれど、どこで活動しているのかわからず困ったということはありませんか？そんなときは、「ヨコハマ地域活動・サービス検索ナビ」をご活用ください！インターネット上で、地域ケアプラザ等が集めたサークルやサロン等の情報を検索することができます。気になる方は「横浜 地域活動ナビ」で検索を♪インターネットは苦手・・・という方は、情報をまとめた冊子もありますので、ケアプラザへお声かけください。



※コロナ感染対策のため、活動内容が変更となっている場合があります。参加される前に各活動の問合せ先にご連絡ください。

横浜 地域活動ナビ 検索

包括便り

詐欺電話にご注意を！



都筑区内でも特殊詐欺(振り込め詐欺)の電話が多くかかってきています。最近では「オレオレ詐欺」や「キャッシュカードをだまし取る詐欺」の他に、区役所の職員だと名乗り、保険料の払い戻し手続きがあると言い、ATMなどから振込をさせる「還付金詐欺」や、コロナで高齢者には補助金が出る、コロナの流行で給付金がある、コロナ対策の書類を送ったが届いているかなどと新型コロナウイルス感染症に便乗した詐欺も出てきています。少しでもおかしいな、ほんとかな?と思ったら、警察署や区役所、地域包括支援センターなどにご相談・ご連絡ください。