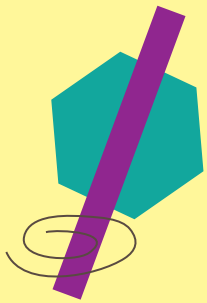


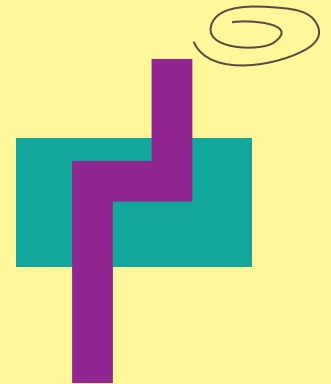
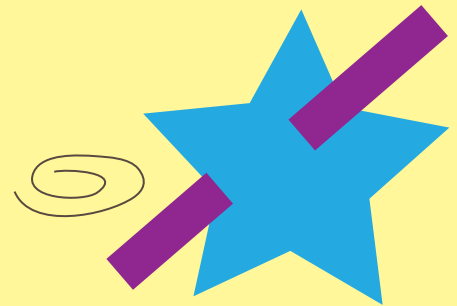
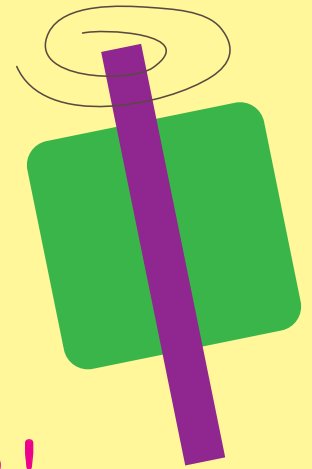
夏休みの
工作！

こまごまコマ

こまを作ろう！



よくまわるコマ、
きれいなコマ、
ふしぎなコマ、
おもしろいコマ、、
みんなで作って、みんなでまわそう！



■作る日：2021年7月25日（日）10：00～12：00

■場 所：東山田地域ケアプラザ

■参加費：500円

■定 員：10人

■対 象：小学生

「親子」、「孫と祖父母」の参加大歓迎です！

（小学生以下は保護者同伴で）

■持ち物：はさみ、ボンド、カラーペンセット、エプロン、上履き、飲み物

■申込み：東山田地域ケアプラザ（592-5975）までお申込みください

1、氏名 2、学校名 3、学年

4、連絡先（電話番号とメールアドレス）

5、参加される大人の氏名

■講師紹介：

柏崎久恵：カッシー（デザインスタジオ HITAZ 代表 アトリエオーク主宰）

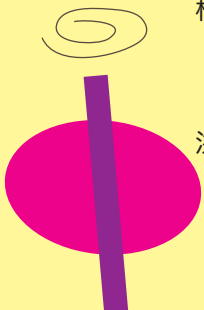
区内の公共施設を中心に子どもやおとなのアート教室を開催。

元公立小学校個別級図工講師、グラフィックデザイナー

浅田裕子：アサッチ

玩具を使った学びのインストラクターを経て現在障害者に寄り添う活動をしている。

おもちゃコンサルタント、アートワークセラピスト



主催：～ここに笑顔がある～東山田地域ケアプラザ

都筑区東山田町 270 TEL：045-592-5975 FAX：045-592-5913

地域活動交流 担当

※いただいた個人情報は個人情報保護のもと、当事業以外に使用することはありません

■東山田地域ケアプラザまでのアクセス

横浜市営地下鉄グリーンライン 東山田駅下車徒歩3分

駅からのアクセス・・・駅前の横断歩道を渡り右へ。

100mほど先にあるマンション手前の道を左に曲がり、そのまま直進すると右手にケアプラザがあります
(駐車場はございませんのでお車でのご越しはご遠慮下さい)

■ケアプラザご利用案内

ケアプラザは地域のみなさんが住み慣れた街で安心して暮らすためのお手伝いや仕組みづくりなどを行っています。
地域の福祉活動を支援するとともに、福祉・保健サービスなどを身近な場所で総合的に提供する福祉の拠点です。



【ご利用のご案内】感染対策のため、変更があります。
利用時間/月～土曜日 9:00～18:00
日曜/祝祭日 9:00～17:00
休館日/毎月第2日曜日、12月のみ 28日休館日(地域交流のみ)
年末年始(12月29日～1月3日)
申込方法/◎部屋の貸出は直接地域交流担当へお問い合わせ下さい。
◎その他ご相談は来館、電話で直接お受けします。

【お問い合わせ先】

〒224-0024 横浜市都筑区東山田町 270 番地
電話番号 045-592-5975
FAX 045-592-5913

※お車でのご来場はご遠慮下さい。