



ぞうさんくらぶ

2021年度

4月



新年度が始まりました。4月のぞうさんくらぶは
手形でぺたぺた   オリジナルこいのぼりを作ります



手形でこいのぼり

おもちゃ遊びとママたちのティータイムもお楽しみに♡

お子様の飲み物、おやつ、お弁当などは各自でご用意ください
汚れても大丈夫な服装でご参加下さい



日時：4月16日(金) 10:00~12:00

場所：東山田地域ケアプラザ / 多目的ホール

対象：0歳~3歳くらいまで(未就園)の親子 12組くらい

参加費：1組 300円 (一人追加ごとに+100円になります)

申し込み

4月1日(木) 13時よりお電話にてお申し込みください

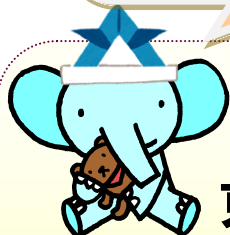
ぞうさんくらぶ

毎月第3金曜日に
開催しています
詳しくはお問い合
わせください

参加時には保護者の方はマスク着用、当日体温を測り、体調の
悪い時には参加をお控えください

駐車場はありませんのでお車での来所はご遠慮下さい

※新型コロナウイルス感染拡大防止の取り組みに伴い中止になる
場合もありますのでご了承下さい



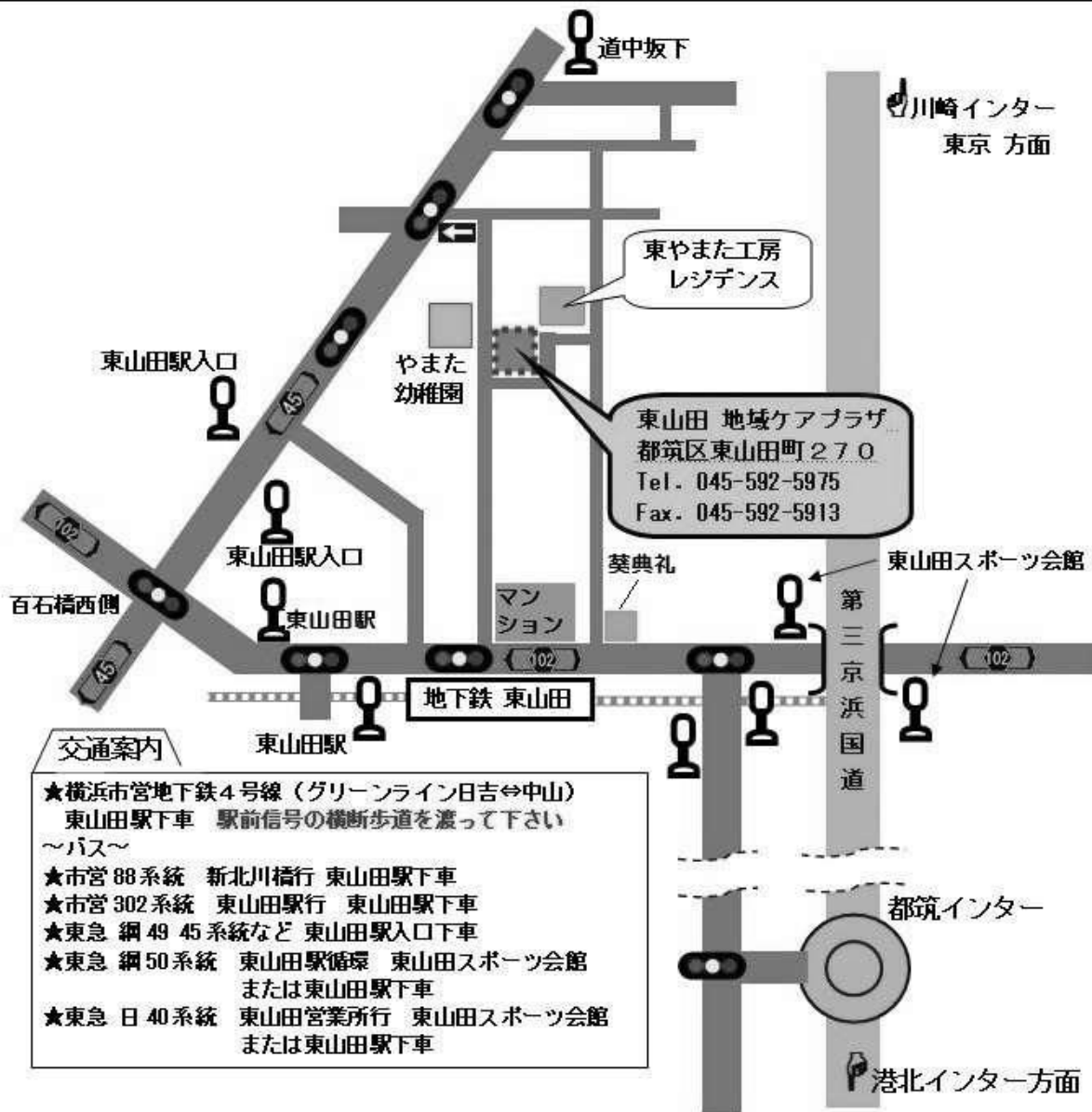
〒224-0024 都筑区東山田町 270 番地
一丸となった支援 ~オールケアプラザ~

東山田地域ケアプラザ TEL 045-592-5975

当ケアプラザは個人情報保護法を遵守しています。

＜共催＞ 東山田地区民生委員児童委員協議会 NPO法人りんぐりんく 東山田地域ケアプラザ





交通案内

- ★横浜市営地下鉄4号線（グリーンライン日吉⇄中山）
東山田駅下車 駅前信号の横断歩道を渡って下さい
～バス～
- ★市営88系統 新北川橋行 東山田駅下車
- ★市営302系統 東山田駅行 東山田駅下車
- ★東急 綱49 45系統など 東山田駅入口下車
- ★東急 綱50系統 東山田駅循環 東山田スポーツ会館
または東山田駅下車
- ★東急 日40系統 東山田営業所行 東山田スポーツ会館
または東山田駅下車

【ご利用のご案内】感染対策のため、変更があります。

利用時間／月～土曜日 9：00～18：00
日曜／祝祭日 9：00～17：00

休館日／毎月第2日曜日、12月のみ28日が休館日（地域交流のみ）
年末年始（12月29日～1月3日）

申込方法／◎部屋の貸出は直接地域交流担当へお問い合わせ下さい。
◎その他ご相談は来館、電話で直接お受けします。

【お問い合わせ先】
〒224-0024 横浜市都筑区東山田町270番地
電話番号 045-592-5975
FAX 045-592-5913

※お車でのご来場はご遠慮下さい。