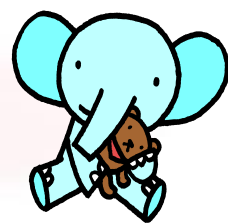




子育て支援 **ぞうさんくらぶ**



おしるこパーティー

毎年、年の初めのぞうさんくらぶはおしるこパーティーです。
前半はおもちゃで楽しく遊び、後半はおしるこをいただきながらママたちの
ティータイム！ みんなで楽しく盛り上がりましょう！



2021年



1月15日(金)

午前の部 10:00~12:00

午後の部 13:30~15:30

東山田地域ケアプラザ / 多目的ホール

対象：0歳から未就園の親子 各回 12組

おもちゃで遊んだ後は、手作りのおしるこをいただきます

参加費 300円 (一人追加ごとに+100円になります)

おしるこは保護者の方の分となりますので お子様の飲み物、おやつ、お弁当などは
各自でご用意ください

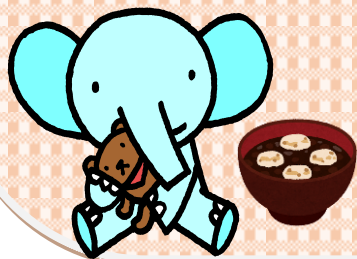
申し込み

1月4日(火) 13時よりお電話にてお申し込みください

参加時には保護者の方はマスク着用、当日体温を測り、体調の
悪い時には参加をお控えください

駐車場はありませんのでお車での来所はご遠慮下さい

コロナウィルス感染拡大防止の取り組みに伴い中止、変更に
なる場合もありますのでご了承下さい

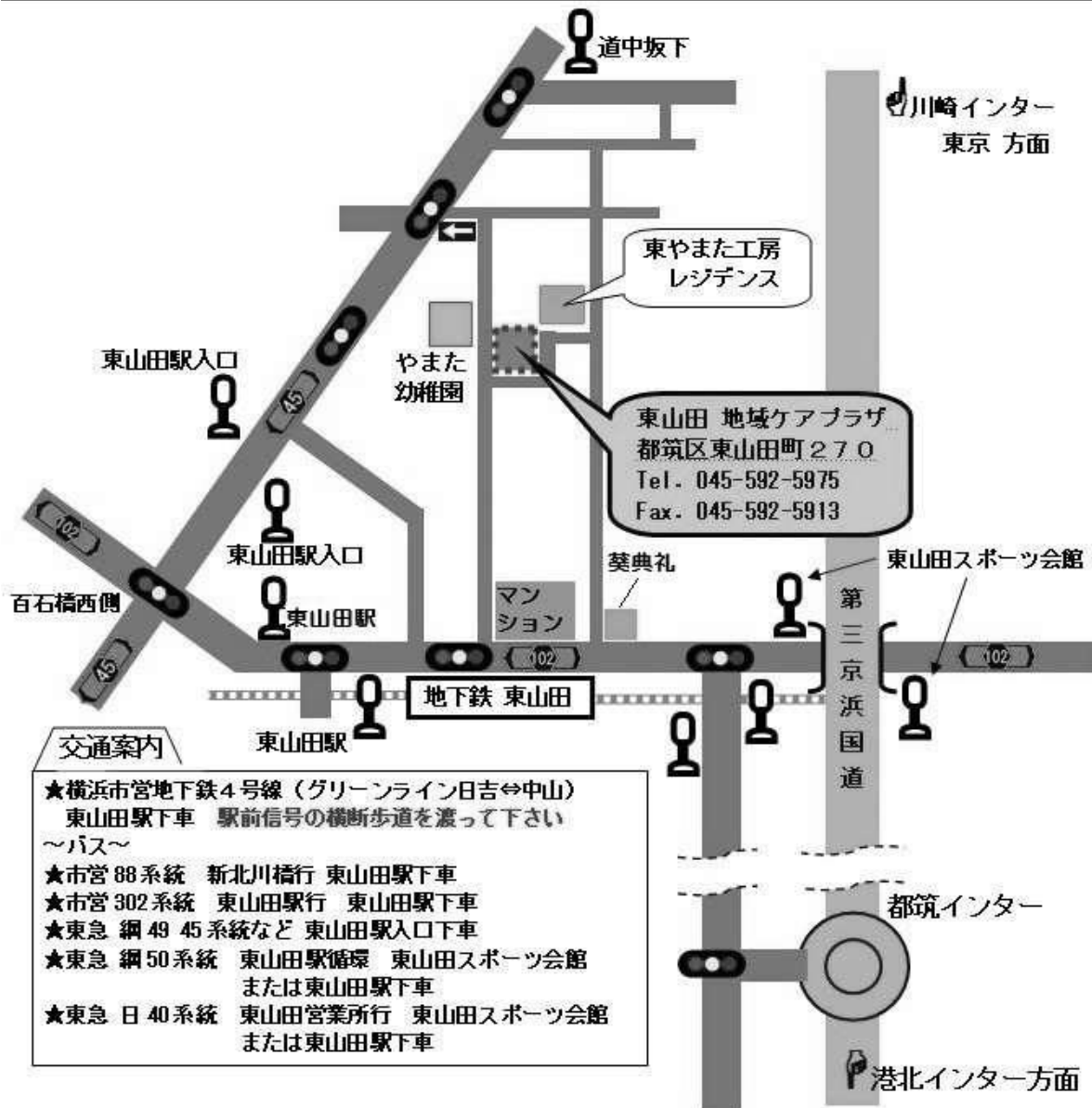


〒224-0024 都筑区東山田町 270 番地
一丸となった支援 ~オールケアプラザ~

東山田地域ケアプラザ TEL 045-592-5975

当ケアプラザは個人情報保護法を遵守しています。

〈共催〉 東山田地区民生委員児童委員協議会 NPO法人りんぐりんく 東山田地域ケアプラザ



交通案内

- ★横浜市営地下鉄4号線（グリーンライン日吉⇄中山）
東山田駅下車 駅前信号の横断歩道を渡って下さい
～バス～
- ★市営 88系統 新北川橋行 東山田駅下車
- ★市営 302系統 東山田駅行 東山田駅下車
- ★東急 綱 49 45系統など 東山田駅入口下車
- ★東急 綱 50系統 東山田駅循環 東山田スポーツ会館
または東山田駅下車
- ★東急 日 40系統 東山田営業所行 東山田スポーツ会館
または東山田駅下車

【ご利用のご案内】感染対策のため、変更があります。

利用時間／月～土曜日 9：00～18：00

日曜／祝祭日 9：00～17：00

休館日／毎月第2日曜日（地域交流のみ）

日曜日（居宅介護支援のみ）

年末年始

申込方法／◎部屋の貸出は直接地域交流担当へお問い合わせ下さい。

◎通所介護（デイサービス）は担当のケアマネジャーへご相談の上、お申込下さい。

◎その他ご相談は来館、電話で直接お受けします。

【お問い合わせ先】

〒224-0024 横浜市都筑区東山田町 270 番地

電話番号 045-592-5975

相談専用 045-590-3788

FAX 045-592-5913