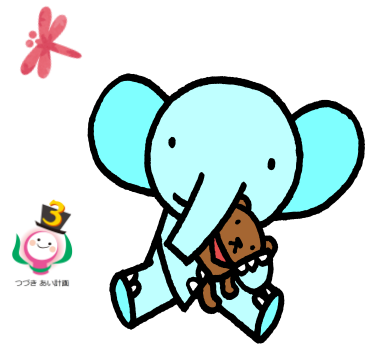


2020年

子育て支援

ぞうさんくらぶ



10月より「ぞうさんくらぶ」再開です！

前半はおもちゃで自由遊び、後半はティータイム☕おやつタイム🍪

親子で楽しい時間を過ごします。お友達作りに参加してみませんか！

10月16日(金) 10:00~12:00

東山田地域ケアプラザ / 多目的ホール

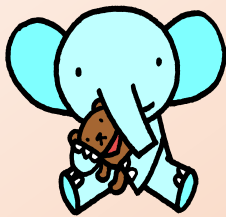
対象：0歳から未就園の親子 10組

(ママ用おやつとコーヒーか紅茶の飲み物付き)

参加費 200円 (一人追加ごとに+100円になります)

お子様の飲み物、おやつ、お弁当などは各自でご用意ください

申し込み



10月1日(木) 13時よりお電話にてお申し込みください
参加時には保護者の方はマスク着用、当日体温を測り、体調の悪い時には参加をお控えください
駐車場はありませんのでお車での来所はご遠慮下さい

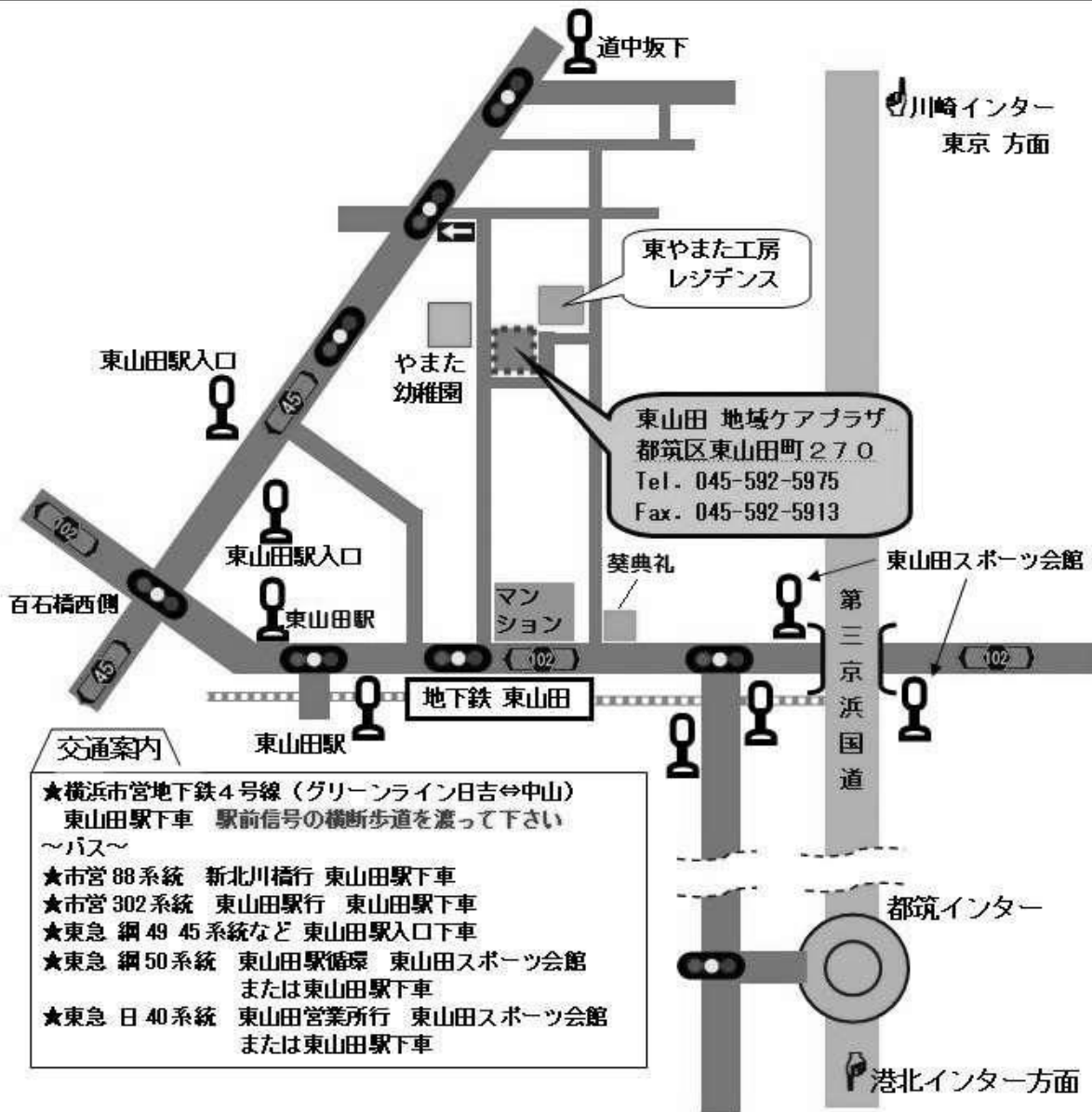
※ 新型コロナウイルス感染拡大防止の取り組みに伴い中止になる場合もありますのでご了承下さい

〒224-0024 都筑区東山田町 270 番地
一丸となった支援 ~オールケアプラザ~

東山田地域ケアプラザ TEL 045-592-5975

当ケアプラザは個人情報保護法を遵守しています。

〈共催〉 東山田地区民生委員児童委員協議会 NPO法人りんぐりんく 東山田地域ケアプラザ



交通案内

- ★横浜市営地下鉄4号線 (グリーンライン日吉⇄中山)
東山田駅下車 駅前信号の横断歩道を渡って下さい
～バス～
- ★市営 88系統 新北川橋行 東山田駅下車
- ★市営 302系統 東山田駅行 東山田駅下車
- ★東急 綱 49 45系統など 東山田駅入口下車
- ★東急 綱 50系統 東山田駅循環 東山田スポーツ会館
または東山田駅下車
- ★東急 日 40系統 東山田営業所行 東山田スポーツ会館
または東山田駅下車

【ご利用のご案内】

利用時間 / 月～土曜日 9:00～21:00

日曜 / 祝祭日 9:00～17:00

休館日 / 毎月第2日曜日 (地域交流のみ)

日曜日 (居宅介護支援のみ)

年末年始

申込方法 / ◎部屋の貸出は直接地域交流担当へお問い合わせ下さい。

◎通所介護 (デイサービス) は担当のケアマネジャーへご相談の上、お申込下さい。

◎その他ご相談は来館、電話で直接お受けします。

【お問い合わせ先】

〒224-0024 横浜市都筑区東山田町 270 番地

電話番号 045-592-5975

相談専用 045-590-3788

FAX 045-592-5913