

2023 7月 東山田地域ケアプラザ

東山田地域ケアプラザでは、地域の活動、ケアプラザで行っているサークル活動等をご案内することが出来ます。お気軽にお問合わせください。介護保険等の日頃のご相談、ご要望、ご不明点についてもご連絡ください。(北見)



詳しくはお電話又はHPをご覧ください

ケアプラザ広報紙
2023年7月1日発行
都筑区東山田町270
TEL 592-5975
FAX 592-5913
発行責任者：堂前 裕子

一般

好評につき
第4弾!!



men's ボイトレ倶楽部

プロから体を使った発声方法や歌い方を学び、美声を響かせましょう♪
途中からの参加も歓迎！毎回教わった内容を反復しながら進みます。

令和5年9月～12月 第1・第3日曜日

10:00～11:30

(9/3・9/17・10/1・10/15・11/5・12/3)

※11・12月は第1日曜のみ

- ◆場 所：東山田地域ケアプラザ 多目的ホール
- ◆参加費：1回500円
- ◆対象者：男性のみ
- ◆持ち物：室内履き・筆記用具
- ◆定 員：30名(事前申込み)

【講師】

末岡 聡一郎先生
(テノール)

お問い合わせは東山田地域ケアプラザまで

一般

無料出張相談会

毎月15日は

ケアプラザ

協力：すみれが丘町内会

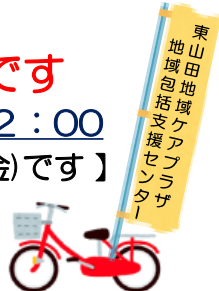
東山田地域ケアプラザの専門相談員が、
無料でお答えします。

8月はお休みです

10:00～12:00

【9月は15日(金)です】

- 場 所：すみれが丘会館
対 象：ご高齢者に関する
ご相談がある方



一般

南山田地区 民生委員による

カフェ越百(こすも)

地域包括支援センター職員がおりますので、
お困りごとなどありましたら、お気軽に
お声がけください。

8月はお休みです

13:00～15:00

次回：9月15日(金)

- 場 所：南山田町内会館
対 象：どなたでも(南山田以外の方も参加可能)
費 用：100円(サロン参加費)

介護者

東山田地域ケアプラザ 介護者のつどい

ほっと茶屋

令和5年7月25日(火)

13:00～14:30

- 場 所：東山田地域ケアプラザ 多目的ホール
対 象：介護者の方、介護を終えられた方
これから介護に入る方

- 持ち物：室内履き(スリッパ等)
定 員：15名
参加費：100円

8/22(火)

次回

障がい

アフリカンダンス

アフリカンダンスとは？

西アフリカ(ギニア・セネガル・マリなど)でアフリカ太鼓(ジャンベ・ジェンベ)の音に合わせて体全体を使って踊るアフリカの伝統的な舞踊です。

- 日 時：令和5年8月5日(土)・13時～14時
場 所：東山田地域ケアプラザ 多目的ホール
参加者：自閉症・発達障害のある方
10名まで

- 参加費：500円/1回
持ち物：タオル、飲み物、室内履き
服 装：動きやすい服装
(はだして踊ります。)



一般

横浜市元気づくりステーション

男のキッチン

メンバー募集中!

楽しく簡単においしい料理と一緒に
作りませんか?体験入会も受付中!!

場所: 北山田地区センター 2F料理室

日時: 毎月第3金曜 9:30~13:00

講師: 田中ひとみ先生

(食育インストラクター1級・野菜ソムリエプロ)

会費: 1回3000円(食材費込み)

お問合せは東山田地域ケアプラザまで



子育て

夏休みの工作を作ろう!

ぷかぷかすいぞくかん

ペットボトルの中をキラキラブカブカ魚が

日時: 7月30日 10時~12時

場所: 東山田地域ケアプラザ・多目的ホール

参加費: 500円

対象者: 小学生 15名

持ち物: 空のペットボトル

(500~800ml、硬めの物)

ハサミ・ボンド

室内履き・飲み物

講師: 柏崎久恵先生、浅田裕子先生



子育て

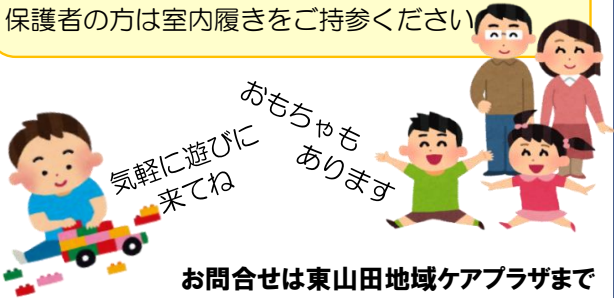
子育て支援者会場

不安なことや困りごとなどお気軽にご相談ください。

毎週木曜日(祝日以外) 10時~11時半

予約不要・参加費無料

保護者の方は室内履きをご持参ください



おもちゃも
あります
気軽に遊びに
来てね

お問合せは東山田地域ケアプラザまで

子育て

都筑区赤ちゃん会

0歳児を対象に、手遊びなどをしながら
仲間づくり・育児相談をしています。

日時: 令和5年7月28日(金) 10時~11時
毎月第4金曜日開催(祝日は別日)

場所: 東山田地域ケアプラザ 多目的ホール

対象: 原則第一子お子さんになります。

対象地域: 東山田1~4丁目・東山田町・早瀬3丁目

※それ以外の地域の方は会場が

異なりますのでお問い合わせ下さい。

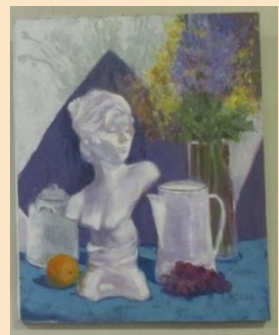
参加費: 無料

持ち物: バスタオル・室内履き(保護者の方)



ケアプラギャラリーに 皆様の大切な作品を 展示してみませんか?

地域の皆様の素敵な作品を飾らせて頂いています。
絵手紙、写真、Tシャツ、油絵、…様々。
詳細やお問合せはケアプラザまでお気軽どうぞ。



《ケアプラギャラリー》~今後の予定~

7月~ 展示ご希望の方、大募集!!



急遽中止となることがあります。詳細
はケアプラザまでお問い合わせください。
皆様の参加をお待ちしております。

★ケアプラザへお越しの際は室内靴をご持参下さい。

※当ケアプラザでは個人情報保護法を遵守しています。