



子育て支援

ぞうさんくらぶ

今年度最後の「ぞうさんくらぶ」は 『でんでんむし』さん による人形劇です！
おもちゃ遊びやティータイムの時間もあり、みんなで楽しく過ごします。

でんでんむしさんによる 人形劇

ぐりとぐら

パネルシアター
ハンドベル など

日時 : 2022年3月18日 (金) 10:00~12:00

場所 : 東山田地域ケアプラザ / 多目的ホール

対象 : 0~3歳くらいまでの未就園の親子 15組くらい

参加費 : 300円 (一人追加ごとに+100円になります)

(ママ用おやつと飲み物付き) お子様の飲み物、おやつ、お弁当などは各自でご用意ください

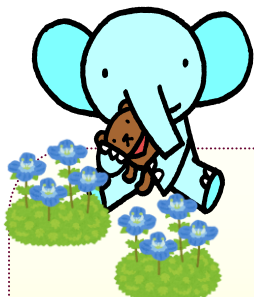
申込み方法 : 2月23日 (水) 13時30分よりお電話にてお申し込みください

その他 : 参加時には保護者の方はマスク着用、体調の悪い時には参加をお控えください。
保護者の方は室内履き (スリッパなど) をご持参ください。

駐車場はありませんのでお車での来所はご遠慮下さい

新型コロナウイルス感染拡大防止の取り組みに伴い中止になる場合も
ありますので ご了承下さい

毎月第3金曜日は「ぞうさんくらぶ」の日です。0歳から未就園の親子が集まり
お部屋でのんびりまったり遊んだり、季節に合わせたイベントも盛りだくさん！
毎回ティータイムには ママたちのおしゃべりの花が咲きます。ぜひ 遊びに来てね！



〒224-0024 都筑区東山田町 270 番地
一丸となった支援 ~オールケアプラザ~



東山田地域ケアプラザ TEL 045-592-5975

当ケアプラザは個人情報保護法を遵守しています。

〈共催〉 東山田地区民生委員児童委員協議会 NPO法人りんぐりんく 東山田地域ケアプラザ

※東山田地区民生委員児童委員協議会より助成金を受けています



交通案内

- ★横浜市営地下鉄4号線（グリーンライン日吉⇄中山）
東山田駅下車 駅前信号の横断歩道を渡って下さい
～バス～
- ★市営 88系統 新北川橋行 東山田駅下車
- ★市営 302系統 東山田駅行 東山田駅下車
- ★東急 綱 49 45系統など 東山田駅入口下車
- ★東急 綱 50系統 東山田駅循環 東山田スポーツ会館
または東山田駅下車
- ★東急 日 40系統 東山田営業所行 東山田スポーツ会館
または東山田駅下車

【ご利用のご案内】感染対策のため、変更があります。

利用時間／月～土曜日 9：00～18：00

日曜／祝祭日 9：00～17：00

休館日／毎月第2日曜日、12月のみ28日休館日（地域交流のみ）

年末年始（12月29日～1月3日）

申込方法／◎部屋の貸出は直接地域交流担当へお問い合わせ下さい。

◎その他ご相談は来館、電話で直接お受けします。

【お問い合わせ先】

〒224-0024 横浜市都筑区東山田町270番地

電話番号 045-592-5975

FAX 045-592-5913

※お車でのご来場はご遠慮下さい。