

東山田地域ケアプラザ



ケアプラザ広報紙
2019年11月1日発行
都筑区東山田町270
TEL 592-5975
FAX 592-5913
発行責任者：堂前 裕子

講座等のお知らせをいたします。お申し込みはケアプラザまで！
東山田地域ケアプラザの講座は基本的に区民の方どなたでもご参加いただけます
介護保険の申請等は担当エリアがございますので、ご確認ください。



子育て

ころころぱんだ

日時：10月11日(金) 11月8日(金)
12月13日(金) 1月10日(金)
2月14日(金) 3月13日(金)
毎月第二金曜日の6回コースです。

場所：東山田地域ケアプラザ
対象：1歳児クラス10時40分～11時35分
2・3歳児クラス9時30分～10時25分
途中からの参加も大歓迎です。参加費に
ついてはお問合せ下さい。

田倉先生と一緒に親子で楽しく身体を動か
しませんか？

みんなで一緒に楽し
みましょう～！



子育て

遊びのおもちゃランド



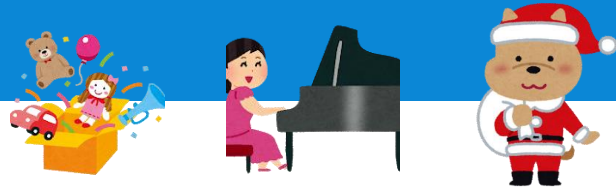
クリスマスミニコンサート

日時：12月 6日(金)
10時～12時



場所：東山田地域ケアプラザ
対象：0歳～未就園(3歳くらい)
までのお子さんと養育者 20組程度
参加費：1組 200円(お子さんが増えると+100円)

カリア・アンサンブルによる
素敵な歌とリズム
♪楽しい音楽がいっぱいあります。



障がい

おさんぽカフェ in 東山田

障がい児・者、ご家族、地域の方々が気軽に集
まって皆さんで美味しいお茶菓子を食べながら楽
しくお話しませんか？今回のイベントはこころ
野さんとの共催でクリスマスコンサートを行います。

今年は「ラキラ」さんのコンサートです。
今年最後のおさんぽカフェで思い出の一日を一
緒に過ごしませんか？福祉団体の美味しいお菓子も
ご用意しています。

日時：12月 7日(土)
10時～12時(コンサートは10時半～11時)
場所：東山田地域ケアプラザ
参加費：200円
出入り自由なので、お気軽にお越しください。



《ケアプラギャラリー》

12月 結の会、虹の会
1月 栗原 満直さん



子育て

ぞうさんくらぶ

毎年恒例のクリスマス会
今回は「でんでんむし」さんによる人形劇

“だるまちゃん と てんぐちゃん”

日時：12月20日(金)
午前の部 10:30～11:30
午後の部 13:30～14:30 各回先着25組
対象：0歳～未就園の親子
参加費：親子で300円(1人増えると+200円)



手遊び、ハンドベル、パネルシアター、
ヴァイオリン演奏など
盛りだくさんなプログラムとなっております。



クリスマスプレゼントもご用意していますので、
皆様の参加を心よりお待ちしております。



裏面もご覧ください

一般

東山田地域ケアプラザ 介護者のつどい

ほっと茶屋

日時： 12月17日(火)
13:00~14:30

場所：東山田地域ケアプラザ
ボランティアルーム

対象：介護者の方、介護を終えられた方、
これから介護に入る方

定員：15名 参加費：500円



クリスマス会を行います。みんな
でワイワイお話ししながら今年の疲
れをみんなで吹っ飛ばしましょう
~!

日ごろのストレス発散、情報交
換もできます。お気軽にお立ち
より下さい!

一般

エンディングノート [わたしのみちしるべ] 書き方講座

終活ノートとも言われるエンディングノートの
書く意味&書き方のポイント&役立て方につ
いて、行政書士の先生がお話しします。

日時：11月29日(金)
14:00~16:00 [開場13:40~]

場所：北山田地区センター

講師：横尾佳子先生(行政書士よこお事務所)
山下慶華先生(行政書士山下法務)

定員：当日先着順 50名

料金：無料 ※筆記用具ご持参ください

都筑区オリジナルエンディングノート
来場者全員に配布!

ケアプラザギャラリー 募集中~

東山田ケアプラザでは様々な方に写真や絵など
作品を飾って頂いており、彩り豊かな雰囲気ある
プラザに毎月なっております。ありがとうございます
。来年度も皆様のご協力を頂き、ギャラリーの継
続をさせて頂くため、今までのサークル等での成
果やご自身での記念等ケアプラザのギャラリーで
活かして頂ける方の募集を行っております。是非
よろしく願いたします。



一般

司法書士相談会

高齢者の成年後見・遺言・相続等に関し
て司法書士に個別相談してみませんか?

日時：12月3日(火)
14:00~16:00

場所：東山田地域ケアプラザ

相談員：長見司法書士事務所
司法書士 長見 真紀氏

定員：4組(1組30分程度)※予約優先

料金：無料 ※筆記用具ご持参ください

申込み：窓口、又はお電話でお願いします



この機会にぜひご活用
ください!

一般

南山田地区 民生委員による

カフェ越百(こすも)

地域包括支援センター職員がおります
ので、お困りごとなどありましたら、お気軽に
お声がけくださいね。

日時：12月20日(金)
13:30~15:30

11月は15日(金)です。

場所：南山田町内会館

対象：どなたでも

※南山田以外の方も参加可能

費用：100円(サロン参加費)

包括支援センター職員
も毎月伺ってます!

一般

東山田地域ケアプラザ 出張相談会

毎月15日は けあぷらそー

日時：12月15日(日)
10:00~16:00

場所：すみれが丘町内会館

対象：ご高齢者に関するご相談がある方

参加費：無料

すみれが丘町内会「すみれカフェ」も同時開催!
おしゃべり&お茶飲みスペースです。
お茶とお菓子は無料です。ぜひご参加ください。

