

東山田地域ケアプラザ

ケアプラザ広報誌
平成30年5月1日発行
都筑区東山田町270
TEL 592-5975
FAX 592-5913
発行責任者：堂前 裕子

講座等のお知らせをいたします。お申し込みはケアプラザまで！

東山田地域ケアプラザの講座は基本的に区民の方どなたでもご参加いただけます。

介護保険の申請等は担当できるエリアがございますので、ご確認ください。



障がい

ステキアートをみつけよう！

第1回 Tシャツ製作&発表会

第1回目はスマコレとコラボ！！
Tシャツを作ってみなで出かけよう♪



Tシャツ製作 6月17日(日)
13時30分～15時30分

発表 7月8日(日)
16時～17時(予定)

北山田駅前 ケアプラザ旗前集合

—今後の日程—

- 第2回 7月27日(金) 各日共
- 第3回 10月21日(日) 13時～16時
- 第4回 12月16日(日)
- 第5回 H31. 2月24日(日)

内容は乞うご期待！！
みんなてアートを楽しもう！



全5回の講座です
毎回どんなアートが
みつけれられるかお楽しみに！



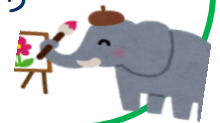
対象：発達障害・自閉症のある小中学生
およびその兄弟と保護者

参加費：各回 500円(保険代・飲物代)
※第1回のみ別途Tシャツ代500円

申込方法：電話にてお申込みください

※汚れても大丈夫な服装でご参加ください

場所：東山田地域ケアプラザ
講師：柏崎久恵 先生



子育て

遊びのおもちゃランド



6月は 及川芳子さんと一緒に

こどもと小さなうたあそび

歌遊び、手遊び、ピアノ演奏を楽しみながら
音楽を身近に身体で感じましょう♪

イベントのあとはニューフェイス歓迎会
で楽しくお友達を増やしましょう！



日時： 6月 1日(金)
10時～12時

場所：東山田地域ケアプラザ
対象：0歳～未就園(3歳くらいまで)の
お子さんと養育者25組程度
参加費：1組 100円

(お子さんが増えると+100円)

申込み：ニューフェイスの方 5月1日(火)13時～
一般の方 5月16日(水)13時～
電話にてお申込みください。

※ニューフェイスは都筑区に引越してきて
2年未満の方とさせていただきます。

一般

東山田2丁目にカフェがオープンします

2丁目スマイルカフェ

毎月第4木曜日

午後2時～午後3時半

場所は東山田2丁目の会館です。

参加費は100円

みんなて体を動かしたりお茶とお菓子を
食べながら楽しい時間を過ごせる素敵な
空間です。どなたでも参加OKとのこと。
当日は、ケアプラザから職員も参加し高
齢者の方々の相談も受け付けます。

オープン日は

6月28日(木)

ボランティア同時募集
詳しくはケアプラザまで



裏面もご覧ください

つづきあい計画

高齢

笑いあり 楽しさ満点!

ゆるい体操

平成30年度 介護予防普及強化事業
東山田地域ケアプラザ主催



あなたも体幹を鍛えて 10歳 若返りませんか?
男性も 運動初心者の方も 大歓迎!!!

日時：平成30年 6月20日（水） 10：00～12：00
6月27日（水） 10：00～12：15
7月18日（水） 10：00～12：15
7月25日（水） 10：00～12：00

場 所：北山田小学校コミュニティハウス 大小研修室

対 象：おおむね65歳以上の高齢者
定 員：20名程度
参加費：無 料

田倉薫講師による体操時間は75分間
体操の後にはお茶を飲みながら楽し
くおしゃべりしましょう♪

5月1日～受付開始!

第2回目からは同時間に別室で相談会も行います
(日常生活のお困りごと、介護について等々)
お気軽にお越しください♪



一般

東山田地域ケアプラザ 出張相談会

毎月15日は

けあぷらデー

協力：すみれが丘町内会

日時：平成30年5月15日(火)
10:00～16:00

場 所：すみれが丘町内会館

対 象：ご高齢者に関する
ご相談がある方

参加費：無 料



介護者

東山田地域ケアプラザ 介護者のつどい

ほっと茶屋

日時：平成30年5月22日（火）

場 所：東山田地域ケアプラザ
ボランティアルーム

対 象：介護者の方、介護を終えられ
た方、これから介護に入る方

お茶のみスペースもご用意しています。
お気軽にお立ち寄りください!

6月26日（火）は
介護技術講座です!
奮ってご参加ください!



ケアフラギャラリー 今後の予定

5月 ステキなアート 作品展

6月 おりひめ 折り紙作品展

お問い合わせ・お申し込み

東山田地域ケアプラザ ☎ 592-5975

当ケアプラザでは個人情報法を遵守しています



つづき あい計画