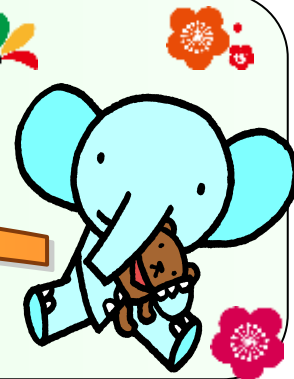


子育て支援 そうさんくらぶ

# おしるこパーティー



1月のそうさんくらぶは、のんびりゆったり遊んだ後、みんなでおしるこパーティーです。  
手作りの美味しいおしるこを食べながら みんなで楽しくおしゃべりタイム！！  
初めて参加でもすぐにみんな仲良し！ そんなそうさんくらぶに遊びに来てね



平成30年

## 1月19日(金)



### 10:00~12:00

## 東山田地域ケアプラザ / 多目的ホール

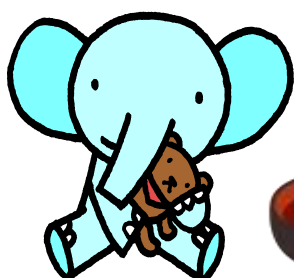
### 参加費 1組 200円

対象 0歳～未就園の親子 25組



お申込みは 1月4日(木) 13時～

### お電話または窓口まで



駐車場はありませんので お車での来所はご遠慮ください

～ここに笑顔がある～

## 東山田地域ケアプラザ TEL 045-592-5975

当ケアプラザは個人情報保護法を遵守しています。



＜ 共 催 ＞

東山田地区民生委員児童委員協議会

NPO法人いんぐりんく

東山田地域ケアプラザ



この事業は、都筑区社会福祉協議会が実施している年末たすけあい募金事業助成金を受けています



**交通案内**

- ★横浜市営地下鉄4号線（グリーンライン日吉⇄中山）  
東山田駅下車 駅前信号の横断歩道を渡って下さい
- ～バス～
- ★市営88系統 新北川橋行 東山田駅下車
- ★市営302系統 東山田駅行 東山田駅下車
- ★東急 網49 45系統など 東山田駅入口下車
- ★東急 網50系統 東山田駅循環 東山田スポーツ会館  
または東山田駅下車
- ★東急 日40系統 東山田営業所行 東山田スポーツ会館  
または東山田駅下車

**【ご利用のご案内】**

利用時間／月～土曜日 9：00～21：00  
日曜／祝祭日 9：00～17：00  
休館日／毎月第3月曜日（地域交流のみ）  
日曜日（居宅介護支援のみ）  
年末年始

申込方法／◎部屋の貸出は直接地域交流担当へお問い合わせ下さい。  
◎通所介護（デイサービス）は担当のケアマネジャーへご相談の上、お申込下さい。  
◎その他ご相談は来館、電話で直接お受けします。

**【お問い合わせ先】**

〒224-0024 横浜市都筑区東山田町 270 番地  
電話番号 045-592-5975  
相談専用 045-590-3788  
FAX 045-592-5913