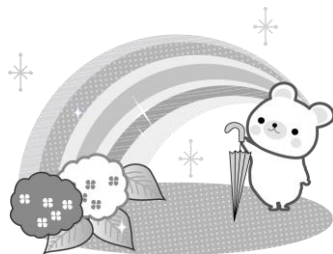


遊びのおもちゃランド



あつまれ!!都筑のニューフェイス

0歳～未就園の親子対象

いつものサロン

&

ニューフェイス歓迎会



親子で楽しむ 読み聞かせ&音楽会



パネルシアター

はらぺこあおむし

ピアノ・ヴァイオリンの生演奏

ママ達による楽しいお話や、素敵な音楽の世界をお楽しみください
ニューフェイスのママも、都筑区の先輩ママも一緒に楽しんで みんな仲よし♡
いつものようにおもちゃいっぱい自由遊びの時間もあります。

日時

平成29年

6月2日(金) 10時~12時

場所

東山田地域ケアプラザ 多目的ホール

募集対象

0～未就園の親子(おおむね3歳くらいまで) 25組

参加費

1組 100円 お子さんが増える毎に+100円

申込み方法

ニューフェイスの方 * 5月1日(月) 13時～
それ以外の方 * 5月17日(水) 13時～

電話にてお申込み下さい。

(ニューフェイスは 都筑区に引越してきて2年未満の方とさせていただきます)

その他

駐車場はありませんのでお車でのお越しはご遠慮ください

～ ここに笑顔がある ～

東山田地域ケアプラザ

TEL 045-592-5975

当ケアプラザは、個人情報保護法を遵守しています



つづきあい計画

ニューフェイスの期間は、東山田地域ケアプラザで独自に設けたものです。他のニューフェイス事業には関係ありませんので、ご了承ください。





交通案内

- ★横浜市営地下鉄4号線（グリーンライン日吉⇄中山）
東山田駅下車 駅前信号の横断歩道を渡って下さい
～バス～
- ★市営88系統 新北川橋行 東山田駅下車
- ★市営302系統 東山田駅行 東山田駅下車
- ★東急 網49 45系統など 東山田駅入口下車
- ★東急 網50系統 東山田駅循環 東山田スポーツ会館
または東山田駅下車
- ★東急 日40系統 東山田営業所行 東山田スポーツ会館
または東山田駅下車

【ご利用のご案内】

利用時間／月～土曜日 9：00～21：00
日曜／祝祭日 9：00～17：00

休館日／毎月第3月曜日（地域交流のみ）
日曜日（居宅介護支援のみ）
年末年始

申込方法／◎部屋の貸出は直接地域交流担当へお問い合わせ下さい。
◎通所介護（デイサービス）は担当のケアマネジャーへご相談の上、お申込下さい。
◎その他ご相談は来館、電話で直接お受けします。

【お問い合わせ先】
〒224-0024 横浜市都筑区東山田町 270 番地
電話番号 045-592-5975
相談専用 045-590-3788
FAX 045-592-5913